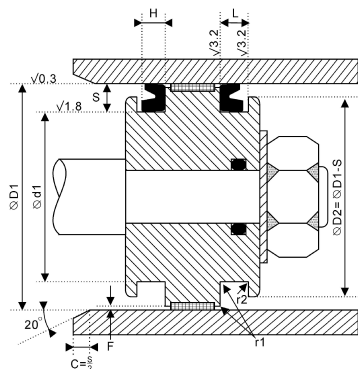




装配例



$L=H+0.5$

型式例

截面图	材料	温度范围	压力	速度	特点	代号
	PU	-35至80	≤1.6	≤1	结构尺寸小, 摩擦力小, 密封性好	QW1-U
	NBR	-30至80	≤1.6	≤1	结构尺寸小, 摩擦力小, 密封性好	QW1-N
	FKM	-20至200				QW1-F

D1	d1	H	D1	d1	H	D1	d1	H	D1	d1	H	D1	d1	H
10	3	4	22	14	5.5	40	32	3.25	67	57	7	125	105	16
10	5	3.5	22	16	2.55	40	32	5.5	68	48	14	125	110	10
10	6	2.55	24	16	5.5	42	34	3.25	68	58	7	130	115	10
10	6	4.2	24	18	3.25	45	29	12	70	50	14	135	115	14
10	6.45	2.55	25	17	5.5	45	35	7	70	54	12	136	116	14
11	6	4	25	19	3.25	45	37	3.25	70	58	8.5	140	115	18
12	6	4	26	18	5.5	45	37	6	74	62	8.5	140	120	14
12	7	2.55	28	18	8	46	36	7	75	55	12	140	125	10
12	8	3	28	20	5.5	48	40	5.5	75	59	12	145	130	10
13	7	4	28	22	3.25	50	36	10	75	63	8.5	150	130	8.25
13	8	2.55	30	16	10	50	40	7	80	60	14	150	135	10
13.5	8	4	30	18	8	50	42	3.25	80	63	16	155	130	18
14	6	5.5	30	20	7	50	42	8	80	64	8	155	135	15
14	8	2.55	30	22	3.25	50.8	41.28	7.93	80	68	8.5	160	130	25
14	8	4	30	22	5.5	52	36	12	80	70	4.25	160	140	8.25
15	7	5.5	30	22.5	4.8	52	42	4.25	85	73	8.5	160	140	14
15	9	2.55	32	22	5	52	42	7	90	70	12	160	145	10
15.7	10	4	32	22	7	55	45	7	90	78	8.5	175	145	18
16	8	5.5	32	24	3.25	57	50.5	3.25	90	80	4.25	175	155	14
16	10	2.55	32	24	5.5	58	48	4.25	98.43	85.73	9.52	180	150	25
16	10	4	32	25.6	4.3	60	40	12	100	80	15	180	160	14
16	10	6	35	25	7	60	50	7	100	85	9.5	190	170	14
16	11	2.55	35	27	3.25	60	50	10	100	85	12	200	170	25
17.5	11.7	3	36	26	7	62	46	12	100	88	8.5	200	180	8.25
18	10	5.5	36	28	3.25	62	47	10	100	90	4.25	200	180	14
18	12	2.55	37	21	12	62	52	7	100	90	7	220	200	14
19.05	10.5	5.5	37	29	3.25	63	45	12	105	85	15	225	200	17.5
20	10	7	37	29	5.5	63	53	4.25	110	95	10	240	220	14
20	12	5.5	38	28	7	63	53	7	115	95	14	250	230	14
20	14	2.55	38	30	3.25	65	49	12	120	100	15	260	240	14
20	14	4.2	39.69	26.99	6.35	65	53	10	120	105	10	280	260	14
21	15	2.55	40	30	7	65	55	7	125	105	8.25	300	280	15

气动孔用Y形圈 QW1 (中国JB/T6657-93标准)



D1	d1	H	D1	d1	H	D1	d1	H	D1	d1	H	D1	d1	H
20	12	8	63	53	7	110	98	12	180	165	16	320	305	16
22	14	8	63	51	12	125	115	12	180	164	16	320	304	16
25	17	8	70	60	12	125	113	12	190	175	16	340	320	20
30	22	8	70	58	12	130	120	12	190	174	16	360	340	20
32	24	8	80	70	12	130	118	12	200	185	16	400	380	20
35	27	8	80	68	12	140	130	12	200	184	16			
36	28	8	80	68	8	140	128	12	220	205	16			
40	32	8	90	80	12	150	138	12	220	204	16			
50	42	8	90	78	12	160	150	12	250	235	16			
55	47	8	100	90	12	160	148	12	250	234	16			
56	48	8	100	88	12	170	155	16	300	285	16			
63	53	12	110	100	12	170	154	16	300	284	16			